

**DZG Einrichtungszähler** (Bezug 1.8.0 oder Lieferung 2.8.0)

Die moderne Messeinrichtung zeigt im Normalzustand den aktuellen Zählerstand an.  
Durch Betätigen der blauen Taste gelangt man zu den historischen Verbrauchswerten.  
Die DZG Zähler der TEN zeigen **keine** Nachkommastellen an!

Der Zähler speichert:

<b>1d</b>	Vortageswert	<b>365d</b>	Verbrauch der letzten 365 Tage
<b>7d</b>	Verbrauch der letzten 7 Tage	<b>730d</b>	Verbrauch der letzten 730 Tage
<b>30d</b>	Verbrauch der letzten 30 Tage		

**Anzeige Verbrauch aktueller Tag (1d)**



**Anzeige Verbrauch laufende 7 Tage (7d)**



**Anzeige Verbrauch laufende 30 Tage (30d)**



**Anzeige Verbrauch laufende 365 Tage (365d)**



**DZG Zweirichtungszähler** (Bezug 1.8.0 und Lieferung 2.8.0)

**Anzeige:**

Die Anzeige des Zweirichtungszählers wechselt nach ca. 15 Sekunden zwischen aus dem öffentlichen Netz **bezogener 1.8.0 (+A)** und in das öffentliche Netz **gelieferter 2.8.0 (-A)** Energie.

**Erklärung:** Die Kennziffern **1.8.0** und **2.8.0** sind der 3-stellige OBIS Code im Display Pos. 1.

**1.8.0 (+ A) Bezug:** aus unserem Stromnetz bezogene Energie

**2.8.0 (- A) Lieferung:** in unser Stromnetz eingespeiste Energie (nicht selbst verbraucht).

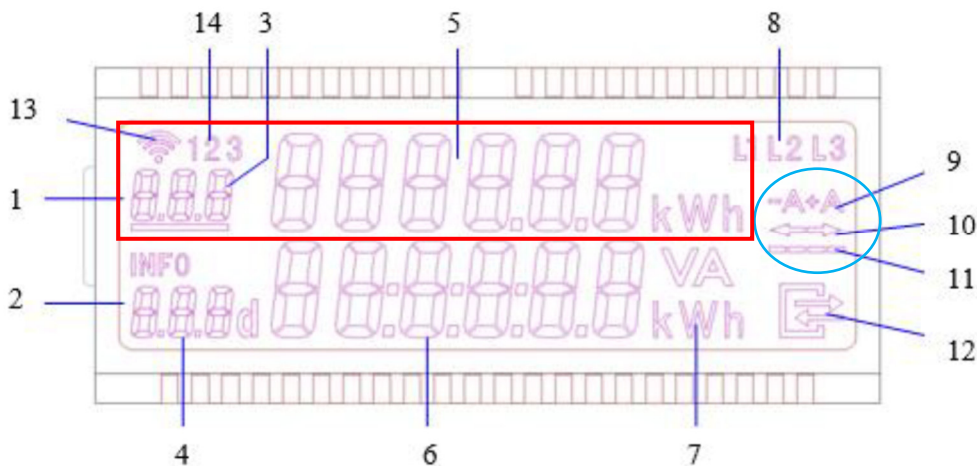
Durch Betätigen der blauen Taste gelangt man zu den historischen Messwerten.

Im ersten Block werden die historischen Verbrauchswerte **1.8.0** - 1d; 7d; 30d usw. angezeigt.

Im zweiten Block werden die historischen Einspeisewerte **2.8.0** - 1d; 7d; 30d usw. angezeigt.

**LC Display**

Für die Abrechnung sind nur die **Werte in der obersten Zeile (5)** relevant, also 1.8.0 und 2.8.0 mit der Einheit kWh! Die Werte in der zweiten Zeile sind nur informativ (Momentanleistung mit der Einheit W (Watt)).



7	Einheiten	kWh, W
8	L1 L2 L3	Anzeige der Phasenspannungen
9	-A +A	Anzeige der aktuellen Energierichtung
10	□□□□	Anzeige der aktuellen Energierichtung □□ Import (Bezug aus Netz) □□ Export (Lief. an Netz)
11	----	aktuelle Leistung ausgeblendet bei Stillstand sichtbar wenn Messwerk oberhalb Anlaufschwelle Markierung wandert bei jeweils 100mWh Verbrauch um eine Stelle weiter. Bewegungsrichtung immer von links nach rechts Ab Leistung >1KW keine schnelle Änderung mehr erkennbar